

# Création et reprise d'entreprise

**Découvrir la création d'entreprise  
et se lancer !**

**Construire votre projet  
à votre rythme**

**Bénéficier du soutien  
et d'un accompagnement  
personnalisé d'experts**

**SOLUCCIO**  
Création-Reprise-Transmission

Les offres



CHAMBRE DE COMMERCE  
ET D'INDUSTRIE

Avec le soutien

RÉGION  
BOURGOGNE  
FRANÇHE  
COMTÉ





*Ça y est, vous créez votre entreprise, bravo !*

*Vous voulez entreprendre cette aventure avec de la méthode, des outils et le regard neutre et bienveillant d'un professionnel pour vous guider et vous challenger ?*

*Vous avez frappé à la bonne porte.*

*À la CCI, nous vous proposons un parcours personnalisé, conçu pour garantir votre réussite.*

## »»» PARTEZ BIEN PRÉPARÉ

**Avancez pas à pas, construisez votre projet à votre rythme** en analysant tous les aspects (stratégie, business model, étude de marché, plan marketing, prévisionnel financier, juridique...), rédigez un business plan professionnel et accédez aux financements adaptés. La CCI Saône-Doubs vous propose **un accompagnement personnalisé** selon vos besoins et l'avancement de votre projet.

## »»» DES EXPERTS À VOS CÔTÉS

Votre Conseiller Entreprendre référent, connaisseur du tissu économique et institutionnel local, vous guide de A à Z dans la construction de votre projet. Rencontrez également des experts en fonction de vos besoins (experts-comptables, avocats, notaires, spécialistes du tourisme, du commerce ou de l'industrie, professionnels du développement durable, du numérique, etc...).



# 4

## accompagnements pour créer / reprendre une entreprise en toute sécurité

Lors de votre parcours d'accompagnement personnalisé, travaillez sur tous les aspects de la création de votre entreprise.



Êtes-vous prêt à entreprendre ? | [page 4](#)



Étude de marché & Dossier financier prévisionnel | [page 6](#)



5 jours pour Entreprendre | [page 8](#)



Accompagnement personnalisé / coaching | [page 10](#)



« Êtes-vous prêt à entreprendre ? »



RÉUNION



### **Créer / reprendre une entreprise, c'est quoi au juste ?**

Vous découvrez la création d'entreprise. Faites le point sur votre projet, vos motivations et vos points forts. Réunions d'information, guide en ligne, tests... autant de points de repère précieux pour en savoir plus sur la création de votre entreprise.

La CCI Saône-Doubs vous propose la réunion « Êtes-vous prêt à entreprendre ? ».

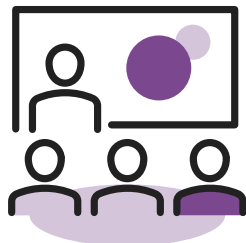
## **>>> UN OUTIL EN LIGNE POUR TRAVAILLER VOTRE PROJET**

Vous avez accès à **CCI Business Builder**, la plateforme des Chambres de Commerce et d'Industrie pour vous aider dans la construction de votre projet d'entreprise. Vous y trouverez également des ressources pour vous guider entre chaque rendez-vous avec votre Conseiller.



## **Contenu**

- ▶ Informations générales sur la création d'entreprise
- ▶ Les leviers de la réussite
- ▶ Les étapes de la création/reprise d'entreprise: savoir ce qu'il faut faire, quand et pourquoi le faire.



## **Mode d'animation**

- ▶ Réunion collective
- ▶ En distanciel

## **Durée**

- ▶ 2 heures

## **Livrables**

- ▶ Contenu de la réunion
- ▶ Envoi par mail

## **Intervenant**

- ▶ Conseiller CCI

## **Calendrier**

- ▶ Voir le feuillet joint

## **Inscription**

- ▶ [www.saone-doubs.cci.fr](http://www.saone-doubs.cci.fr)

## **Tarif**

- ▶ Gratuit



« Étude de marché »

« Dossier financier prévisionnel »

ATELIERS  
COLLECTIFS



### S'informer sur la méthodologie

Vous allez travailler votre projet sur les aspects économiques et financiers, participer à des ateliers thématiques afin d'acquérir une méthodologie et des outils d'aide à la réalisation de votre projet.

La CCI Saône-Doubs vous propose deux ateliers thématiques  
« Étude de marché » et « Dossier financier prévisionnel ».

## >>> VOUS ÊTES MICRO-ENTREPRENEUR ?

Complétez votre accompagnement avec des réunions, ateliers et rendez-vous spécifiques Micro-Entrepreneur.

Contactez votre CCI :

**CCI Saône-Doubs** : 03 81 25 25 25 — [cfe.ateliers@saone-doubs.cci.fr](mailto:cfe.ateliers@saone-doubs.cci.fr)



## Atelier « Étude de marché »

### Contenu

- ▶ À quoi sert l'étude de marché ?
- ▶ Quand réaliser votre étude de marché ?
- ▶ Qu'est-ce qu'un marché ?
- ▶ L'étude du marché global
- ▶ L'étude du marché de votre entreprise
- ▶ La connaissance de vos futurs clients
- ▶ L'identification de vos concurrents
- ▶ Le choix de vos produits et/ou services
- ▶ Le choix de vos fournisseurs
- ▶ La stratégie commerciale de votre entreprise

## Atelier « Dossier financier prévisionnel »

### Contenu

- ▶ Qu'est-ce qu'un dossier prévisionnel ?
- ▶ Le plan de financement initial
- ▶ Le compte de résultat prévisionnel
- ▶ Le seuil de rentabilité
- ▶ La TVA
- ▶ Le plan de trésorerie
- ▶ Le plan d'affaires

### Mode d'animation

- ▶ Ateliers collectifs
- ▶ En présentiel

### Durée

- ▶ 3 heures

### Livrables

- ▶ Contenu de l'atelier
- ▶ Fiche de travail
- ▶ Envoi par mail

### Intervenant

- ▶ Conseiller CCI

### Calendrier

- ▶ Voir le feuillet joint

### Inscription

- ▶ [www.saone-doubs.cci.fr](http://www.saone-doubs.cci.fr)

### Tarif

- ▶ 25€ par atelier
- ▶ ou financé par la Région Bourgogne-Franche-Comté (sous conditions d'éligibilité)

## «5 jours pour Entreprendre»



### Se former et acquérir des compétences

Action de formation dispensée aux créateurs et repreneurs. Vous voulez prendre les bonnes décisions pour débiter de manière sereine et identifier les risques et les opportunités de votre projet?

La CCI Saône-Doubs vous propose une formation **«5 jours pour Entreprendre»** pour prendre vos repères de chef d'entreprise, challenger votre idée et formaliser votre projet. Une étape cruciale vers le lancement de votre entreprise.

**Pour plus d'informations**, nous contacter pour recevoir la documentation de la formation :

**CCI Saône-Doubs** : [entreprendre@saone-doubs.cci.fr](mailto:entreprendre@saone-doubs.cci.fr)







## 🎯 Objectifs

- ▶ À l'issue de l'action, le porteur de projet sera en capacité de préparer un projet de création d'entreprise qui lui convient.
- ▶ Maîtrise des compétences-clés pour préparer un projet de création d'entreprise (posture, outils, méthodes), développement de votre réseau (futurs entrepreneurs, experts).
- ▶ **Obtention d'une certification de compétences reconnue par l'État.**

## 📁 Contenu

- ▶ La construction d'un projet cohérent avec le marché
- ▶ La stratégie marketing et commerciale
- ▶ La stratégie financière
- ▶ La stratégie juridique, fiscale, sociale
- ▶ Les indicateurs de pilotage

## 👤 Mode d'animation

- ▶ Formation collective
- ▶ En présentiel

## 🕒 Durée

- ▶ 35 heures réparties sur 5 jours consécutifs

## 🔑 Livrables

- ▶ Outils numériques
- ▶ Contenu de certaines interventions

## 👥 Intervenants

- ▶ Formateurs
- ▶ Conseillers expérimentés

## 📅 Calendrier

- ▶ Voir le feuillet joint

## 📄 Inscription

- ▶ Application CPF
- ▶ [www.saone-doubs.cci.fr](http://www.saone-doubs.cci.fr)

## 💶 Tarif

- ▶ 525 € net de TVA par participant
- ▶ Modes de financement:
  - Prise en charge *Compte Personnel de Formation* (CPF)
  - Financement individuel
  - Financement entreprise



## «Accompagnement personnalisé / coaching»

RENDEZ-VOUS INDIVIDUEL



### Construire le bon projet

Comment structurer votre projet aux yeux de financeurs, créer un business plan efficace et apporter de la crédibilité à votre projet ?

Lors de rencontres entre entrepreneurs, de rendez-vous individuels avec des experts et votre Conseiller CCI, construisez votre future entreprise et formalisez votre business plan. Votre Conseiller vous facilitera l'accès au financement et l'immatriculation de l'entreprise.

La CCI Saône-Doubs vous propose **un accompagnement individuel**. Les Conseillers CCI vous challengent dans la réalisation de votre business plan.



#### Livrables

- ▶ Business Plan
- ▶ Utilisation de l'outil CCI Business Builder



#### Tarif

- ▶ Financé par la Région Bourgogne-Franche-Comté (sous conditions d'éligibilité)



## >>> VOUS ÊTES REPRENEUR ?

Deux dispositifs particuliers peuvent vous intéresser :

- ▶ Trouvez des annonces d'entreprises à reprendre sur notre site : **[www.transentreprise.com](http://www.transentreprise.com)**  
Transentreprise est un outil qui permet aux chefs d'entreprises de diffuser une annonce pour vendre leurs entreprises ou leurs locaux commerciaux et aux repreneurs de trouver une affaire à reprendre.
- ▶ Vous envisagez la reprise d'une PMI/PME de plus de 10 salariés, renseignez-vous sur **VISA REPRISE** !  
Le dispositif de détection, de labellisation et d'accompagnement de référence.



## >>> INFOS PRATIQUES :



**Durée de l'accompagnement :** personnalisable suite à un premier « Entretien découverte de votre projet » offert par votre CCI.



**Le conseil de la CCI :** après ce parcours d'accompagnement et l'immatriculation de votre entreprise, tout commence !  
Votre Conseiller Entreprendre est à votre disposition pour vous accompagner dans le démarrage de votre entreprise.

**Qu'attendez-vous ? Prenez rendez-vous dès maintenant pour un « Entretien découverte de votre projet » avec votre Conseiller CCI.**

### **Besançon**

46, avenue Villarceau  
CS 51666  
25042 Besançon Cedex  
T. 03 81 25 25 25

### **Vesoul**

Zone Technologia  
1, rue Victor Dollé  
70000 Vesoul  
T. 03 84 96 71 03

### **Montbéliard**

4, rue Jean Bauhin  
25207 Montbéliard Cedex  
T. 03 81 31 25 25

### **Pontarlier**

7, rue des Bernardines  
25300 Pontarlier  
T. 03 81 25 26 80

[www.saone-doubs.cci.fr](http://www.saone-doubs.cci.fr)  
[entreprendre@saone-doubs.cci.fr](mailto:entreprendre@saone-doubs.cci.fr)



Les offres



CCI SAÔNE-DOUBS

Retrouvez-nous sur :

