

Création et reprise d'entreprise

**Découvrir la création d'entreprise
et se lancer !**

**Construire votre projet
à votre rythme**

**Bénéficier du soutien
et d'un accompagnement
personnalisé d'experts**

SOLUCCIO
Création-Reprise-Transmission

Les offres



CHAMBRE DE COMMERCE
ET D'INDUSTRIE

Avec le soutien

RÉGION
BOURGOGNE
FRANÇHE
COMTÉ





Ça y est, vous créez votre entreprise, bravo !

Vous voulez entreprendre cette aventure avec de la méthode, des outils et le regard neutre et bienveillant d'un professionnel pour vous guider et vous challenger ?

Vous avez frappé à la bonne porte.

À la CCI, nous vous proposons un parcours personnalisé, conçu pour garantir votre réussite.

»» PARTEZ BIEN PRÉPARÉ

Avancez pas à pas, construisez votre projet à votre rythme en analysant tous les aspects (stratégie, business model, étude de marché, plan marketing, prévisionnel financier, juridique...), rédigez un business plan professionnel et accédez aux financements adaptés. La CCI Saône-Doubs vous propose **un accompagnement personnalisé** selon vos besoins et l'avancement de votre projet.

»» DES EXPERTS À VOS CÔTÉS

Votre Conseiller Entreprendre référent, connaisseur du tissu économique et institutionnel local, vous guide de A à Z dans la construction de votre projet. Rencontrez également des experts en fonction de vos besoins (experts-comptables, avocats, notaires, spécialistes du tourisme, du commerce ou de l'industrie, professionnels du développement durable, du numérique, etc...).



5

accompagnements pour créer / reprendre une entreprise en toute sécurité

Lors de votre parcours d'accompagnement personnalisé, travaillez sur tous les aspects de la création de votre entreprise.

Il vous sera possible de poser toutes vos questions à travers des réunions d'information, des ateliers ou encore des rendez-vous individuels.



Êtes-vous prêt à entreprendre ? | [page 4](#)



Étude de marché
Dossier financier prévisionnel | [page 6](#)
Micro-entreprise



5 jours pour Entreprendre | [page 8](#)



Accompagnement personnalisé / Coaching | [page 10](#)



Suivi personnalisé après la création/reprise d'entreprise | [page 14](#)



« Êtes-vous prêt à entreprendre ? »



RÉUNION



Créer / reprendre une entreprise, c'est quoi au juste ?

Vous découvrez la création d'entreprise. Faites le point sur votre projet, vos motivations et vos points forts. Réunions d'information, guide en ligne, tests... autant de points de repère précieux pour en savoir plus sur la création de votre entreprise.

La CCI Saône-Doubs vous propose la réunion « Êtes-vous prêt à entreprendre ? ».

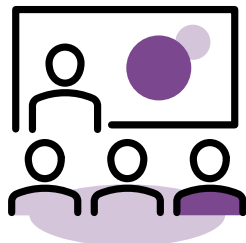
>>> UN OUTIL EN LIGNE POUR TRAVAILLER VOTRE PROJET

Vous avez accès à **CCI Business Builder**, la plateforme des Chambres de Commerce et d'Industrie pour vous aider dans la construction de votre projet d'entreprise. Vous y trouverez également des ressources pour vous guider entre chaque rendez-vous avec votre Conseiller.



Contenu

- ▶ Informations générales sur la création d'entreprise
- ▶ Les leviers de la réussite
- ▶ Les étapes de la création/reprise d'entreprise: savoir ce qu'il faut faire, quand et pourquoi le faire.



Mode d'animation

- ▶ Réunion collective
- ▶ En distanciel

Durée

- ▶ 2 heures

Livrables

- ▶ Contenu de la réunion

Intervenant

- ▶ Conseiller CCI

Calendrier

- ▶ Voir le feuillet joint

Inscription

- ▶ www.saone-doubs.cci.fr
- ▶ 03 81 25 25 25

Tarif

- ▶ Gratuit



« Étude de marché »
« Dossier financier prévisionnel »
« Micro-entreprise »

ATELIERS
COLLECTIFS



S'informer sur la méthodologie

Vous allez travailler votre projet sur les aspects économiques et financiers, participer à des ateliers thématiques afin d'acquérir une méthodologie et des outils d'aide à la réalisation de votre projet.

La CCI Saône-Doubs vous propose trois ateliers thématiques :

- « Micro-entreprise »
- « Étude de marché »
- « Dossier financier prévisionnel »

Atelier « Micro-entreprise »



Contenu

- ▶ Connaître les conditions d'accès
- ▶ Maîtriser les aspects fiscaux et sociaux
- ▶ Appréhender les obligations administratives et comptables
- ▶ Comprendre la protection et la réglementation



Atelier « Étude de marché »

Contenu

- ▶ À quoi sert l'étude de marché ?
- ▶ Quand réaliser votre étude de marché ?
- ▶ Qu'est-ce qu'un marché ?
- ▶ L'étude du marché global
- ▶ L'étude du marché de votre entreprise
- ▶ La connaissance de vos futurs clients
- ▶ L'identification de vos concurrents
- ▶ Le choix de vos produits et/ou services
- ▶ Le choix de vos fournisseurs
- ▶ La stratégie commerciale de votre entreprise

Atelier « Dossier financier prévisionnel »

Contenu

- ▶ Qu'est-ce qu'un dossier prévisionnel ?
- ▶ Le plan de financement initial
- ▶ Le compte de résultat prévisionnel
- ▶ Le seuil de rentabilité
- ▶ La TVA
- ▶ Le plan de trésorerie
- ▶ Le plan d'affaires

Mode d'animation

- ▶ Ateliers collectifs
- ▶ En présentiel

Durée

- ▶ 3 heures

Livrables

- ▶ Contenu de l'atelier
- ▶ Fiche de travail

Intervenant

- ▶ Conseiller CCI

Calendrier

- ▶ Voir le feuillet joint

Inscription

- ▶ www.saone-doubs.cci.fr
- ▶ 03 81 25 25 25

Tarif

- ▶ 25€ par atelier

«5 jours pour Entreprendre»



Se former et acquérir des compétences

Action de formation dispensée aux créateurs et repreneurs. Vous voulez prendre les bonnes décisions pour débiter de manière sereine et identifier les risques et les opportunités de votre projet?

La CCI Saône-Doubs vous propose une formation **«5 jours pour Entreprendre»** pour prendre vos repères de chef d'entreprise, challenger votre idée et formaliser votre projet. Une étape cruciale vers le lancement de votre entreprise.

Pour plus d'informations, nous contacter pour recevoir la documentation de la formation :

CCI Saône-Doubs : entreprendre@saone-doubs.cci.fr





🎯 Objectifs

- ▶ À l'issue de l'action, le porteur de projet sera en capacité de préparer un projet de création d'entreprise qui lui convient.
- ▶ Maîtrise des compétences-clés pour préparer un projet de création d'entreprise (posture, outils, méthodes), développement de votre réseau (futurs entrepreneurs, experts).
- ▶ **Obtention d'une certification de compétences reconnue par l'État.**

📁 Contenu

- ▶ La construction d'un projet cohérent avec le marché
- ▶ La stratégie marketing et commerciale
- ▶ La stratégie financière
- ▶ La stratégie juridique, fiscale, sociale
- ▶ Les indicateurs de pilotage

👤 Mode d'animation

- ▶ Formation collective
- ▶ En présentiel

🕒 Durée

- ▶ 35 heures réparties sur 5 jours consécutifs

🔑 Livrables

- ▶ Outils numériques
- ▶ Contenu de certaines interventions

👥 Intervenants

- ▶ Formateurs
- ▶ Conseillers expérimentés

📅 Calendrier

- ▶ Voir le feuillet joint

📝 Inscription

- ▶ Application CPF
- ▶ www.saone-doubs.cci.fr

💶 Tarif

- ▶ 525 € net de TVA par participant
- ▶ Modes de financement:
 - Prise en charge *Compte Personnel de Formation* (CPF)
 - Financement individuel
 - Financement entreprise



«Accompagnement personnalisé / Coaching»

RENDEZ-VOUS INDIVIDUEL



Construire le bon projet

Comment structurer votre projet aux yeux de financeurs, créer un business plan efficace et apporter de la crédibilité à votre projet ?

Lors de rencontres entre entrepreneurs, de rendez-vous individuels avec des experts et votre Conseiller CCI, construisez votre future entreprise et formalisez votre business plan. Votre Conseiller vous facilitera l'accès au financement et l'immatriculation de l'entreprise.

La CCI Saône-Doubs vous propose **des accompagnements individuels et/ou spécifiques**. Les Conseillers CCI vous challengent dans la réalisation de votre business plan et répondent à vos questions juridiques et aux formalités qui en découlent.



« Accompagnement individuel »



Thèmes abordés

- ▶ Étude de marché
- ▶ Éléments financiers
- ▶ Numérique
- ▶ Juridique
- ▶ Réglementation



Tarif

- ▶ Financé par la Région Bourgogne-Franche-Comté (sous conditions d'éligibilité)
- ▶ Sur devis

»» VOUS SOUHAITEZ DEVENIR AGENT COMMERCIAL ?

Venez bénéficier de conseils personnalisés et d'un accompagnement pour votre immatriculation.



CCI Saône-Doubs : 03 81 25 25 70 — cfe@saone-doubs.cci.fr



«Accompagnement personnalisé / Coaching»

«Accompagnement spécifiques»

► Juridique



Thèmes abordés

- Vous apporter un conseil personnalisé au regard de votre situation
- Affiner les aspects juridiques, fiscaux et sociaux
- Vous accompagnez dans la réglementation



Tarif

- 55€ TTC/heure
- Paiement par chèque ou en espèces sur place lors du rendez-vous

«Accompagnement spécifiques»

► Formalités d'immatriculation



Thèmes abordés

- Vous apporter un conseil personnalisé au regard de votre situation
- Établir un diagnostic personnalisé pour optimiser les formalités d'immatriculation à réaliser
- Constituer votre dossier, examiner la conformité des pièces justificatives et vérifier la cohérence globale
- Traiter et transmettre votre dossier aux organismes concernés



Cibles

- Toutes entreprises
- Créateur ou repreneur d'entreprise
- Micro-entreprise



Tarif

- 70€ net de taxes
- Paiement par chèque ou en espèces sur place lors du rendez-vous



>>> VOUS ÊTES REPRENEUR ?

Deux dispositifs particuliers peuvent vous intéresser :

- ▶ Trouvez des annonces d'entreprises à reprendre sur notre site : **www.transentreprise.com**
Transentreprise est un outil qui permet aux chefs d'entreprises de diffuser une annonce pour vendre leurs entreprises ou leurs locaux commerciaux et aux repreneurs de trouver une affaire à reprendre.
- ▶ Vous envisagez la reprise d'une PMI/PME de plus de 10 salariés, renseignez-vous sur **VISA REPRISE !**
Le dispositif de détection, de labellisation et d'accompagnement de référence.





« Suivi personnalisé après la création/reprise d'entreprise »

SUIVI
POST-
CRÉATION

5

Rester en contact

Une fois votre entreprise en activité, les conseillers et les experts de la CCI restent à vos côtés pour vous accompagner au quotidien (démarrage d'activité, développement, recherche de financements, réglementation,...).

La CCI Saône-Doubs vous propose **des suivis personnalisés et/ou spécifiques** après la création ou reprise de votre entreprise.

>>> POUR ALLER PLUS LOIN :

Votre entreprise a plus de 3 ans : **le Pôle Appui aux Entreprises** prend le relais.

Six dispositifs particuliers peuvent vous intéresser :

- ▶ Financements
- ▶ Développement durable
- ▶ Numérique
- ▶ Entreprises en difficulté
- ▶ Développement commercial
- ▶ International

 **CCI Saône-Doubs** : 03 81 25 25 70



« Suivi personnalisé » pour les entreprises de moins de 3 ans

Thèmes abordés

- ▶ Indicateur de démarrage d'activité
- ▶ Numérique
- ▶ Développement d'activité
- ▶ Recherche financement

Tarif

- ▶ Financé par la Région Bourgogne-Franche-Comté (sous conditions d'éligibilité)
- ▶ Sur devis

« Suivi spécifique »

▶ **Micro-entrepreneur : déclarer votre chiffre d'affaires et payer vos cotisations**

Thèmes abordés

- ▶ Dresser la liste des documents et informations nécessaires
- ▶ Vous aider à créer votre espace personnel
- ▶ Vous accompagner dans le processus de déclaration et de paiement

Tarif

- ▶ 40€ TTC
- ▶ Paiement par chèque ou en espèces sur place lors du rendez-vous

>>> INFOS PRATIQUES :



Durée de l'accompagnement : personnalisable suite à un premier « Entretien découverte de votre projet » offert par votre CCI.



Le conseil de la CCI : après ce parcours d'accompagnement et l'immatriculation de votre entreprise, tout commence !
Votre Conseiller Entreprendre est à votre disposition pour vous accompagner dans le démarrage de votre entreprise.

Qu'attendez-vous ? Prenez rendez-vous dès maintenant pour un « Entretien découverte de votre projet » avec votre Conseiller CCI.

Besançon

46, avenue Villarceau
CS 51666
25042 Besançon Cedex

Vesoul

Zone Technologia
1, rue Victor Dollé
70000 Vesoul

Montbéliard

4, rue Jean Bauhin
25207 Montbéliard Cedex

Pontarlier

7, rue des Bernardines
25300 Pontarlier

03 81 25 25 70

www.saone-doubs.cci.fr

entreprendre@saone-doubs.cci.fr



Les offres



CCI SAÔNE-DOUBS

Retrouvez-nous sur :

